



# ponto card

TECNOLOGIA EM CONTROLE  
DE PONTO E ACESSO



## iDFlex IP65

Com sua arquitetura inovadora e design moderno, o iDFlex IP65 é um controlador de acesso compacto, robusto e pronto para atender empresas de todos os portes. Sua utilização é fácil e intuitiva. O módulo de acionamento externo permite soluções expansíveis e com maior segurança. O produto conta também com software web embarcado, não necessitando de instalação de software adicional

- Display touchscreen
- Regras de acesso personalizadas por grupos e horários

- Identificação biométrica, cartão de proximidade e senha
- Módulo de acionamento externo com relé
- Melhor custo-benefício do mercado



( Módulo de Acionamento )

## Especificações

### CONTROLE DE ACESSO

#### Quantidade de Usuários

Capacidade para mais de 200.000 usuários cadastrados

#### Quantidade de Digitais

Capacidade para até 6.000 digitais

#### Regras de Acesso

Regras de liberação conforme horários e departamentos

#### Registros de Acesso

Capacidade para mais de 200.000 registros

#### iDCloud

Serviço de monitoramento, sincronização e backup na nuvem opcional

#### Controle de Portas

Controla uma porta de forma segura

#### Sensores e Botoeiras

- . 1 entrada de botoeira
- . 1 entrada para sensor de abertura

#### Relés de saída

1 relé interno ao módulo de acionamento de até 220VAC/5A

#### Entrada Wiegand

1 porta nativa

#### Saída Wiegand

1 porta nativa

### PROTEÇÃO IP65

Equipado com uma proteção especial contra água e poeira

### COMUNICAÇÃO

#### Ethernet

1 porta Ethernet 10/100Mbps nativa

#### USB

1 porta USB Host 2.0

#### RS-485

1 porta RS-485 para comunicação entre o módulo de acionamento e o terminal

#### GPRS

Módulo de conexão via GPRS opcional

#### Wi-Fi

Módulo de conexão via Wi-Fi opcional

### FORMAS DE IDENTIFICAÇÃO

#### Leitor Biométrico

Leitor de impressão digital óptico de 500 DPI

#### Cartões de Proximidade (conforme modelo)

Tecnologias MIFARE™ ou 125kHz ASK

#### Senha

Identificação de usuários através de senha numérica

### INTERFACE DE USUÁRIO

#### Tela LCD Touchscreen

Display LCD TFT colorido de 2.4" (320x240) com tela resistiva sensível ao toque

#### Software Web Integrado

Software completo de gerenciamento de controle de acesso via browser

Produto Beneficiado pela Legislação de Informática

### CARACTERÍSTICAS GERAIS

#### Dimensões gerais

100 mm x 95 mm x 36 mm (L x A x P) - Terminal  
52 mm x 52 mm x 22 mm (L x P x A) - Módulo de Acionamento

#### Peso do equipamento

212g - Terminal  
34g - Módulo de Acionamento  
263g - Peso Embalado

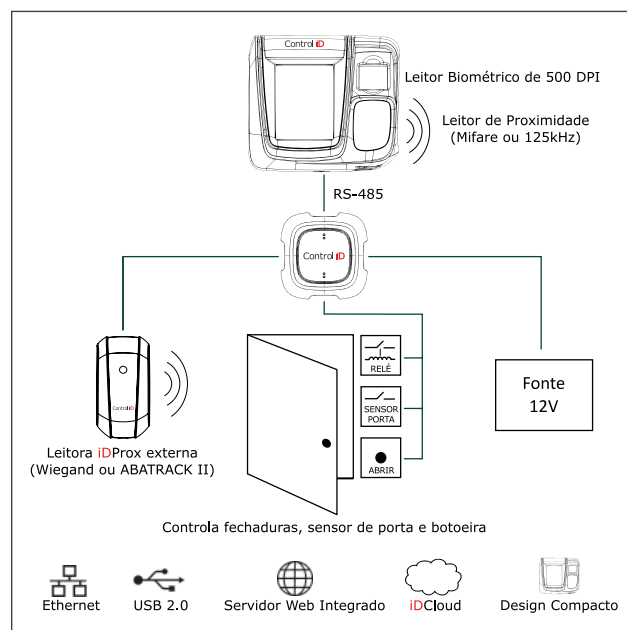
#### Alimentação

Fonte externa de 12V

#### Consumo Total

2,4W (200mA) nominal

### DIAGRAMA DE INTERLIGAÇÃO



### Revendedor Autorizado:



(85) 3022.2700  
(85) 3226.2933  
comercial@pontocardce.com.br  
www.pontocardce.com.br